



**MinTransporte**  
Ministerio de Transporte

 **PROSPERIDAD  
PARA TODOS**

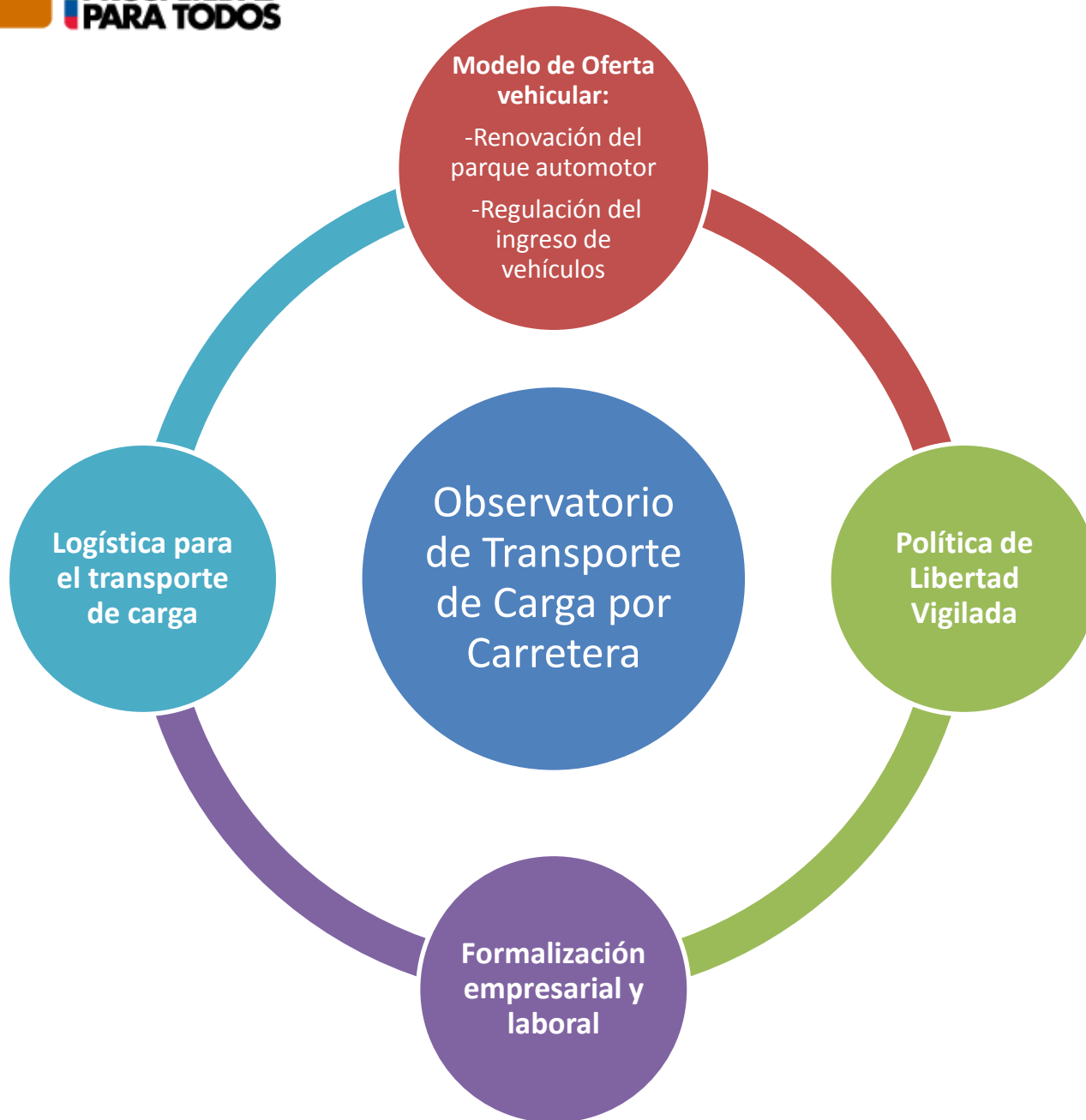
# **OBSERVATORIO DE TRANSPORTE DE CARGA POR CARRETERA (OTCC)**

**4 de Febrero de 2013**



# ORDEN DEL DÍA

1. Propuesta de Agenda 2013 para el Observatorio de Transporte de Carga por Carretera.
2. Parque automotor
  - Avances Reposición integral de vehículos.
3. Avances profesionalización y formalización laboral de conductores.
4. Definición temas prioritarios agenda Observatorio 2013.





# Cronograma

## Modelo de Oferta Vehicular

Renovación del parque

Reposición Integral de Vehículos  
(Proceso vigente)

Diseño del Fondo para la Renovación  
del parque automotor  
Febrero – Abril 2013

Puesta en marcha del  
Fondo  
Mayo de 2013

Modelo de oferta vehicular  
operando  
Abril de 2012

Regulación ingreso

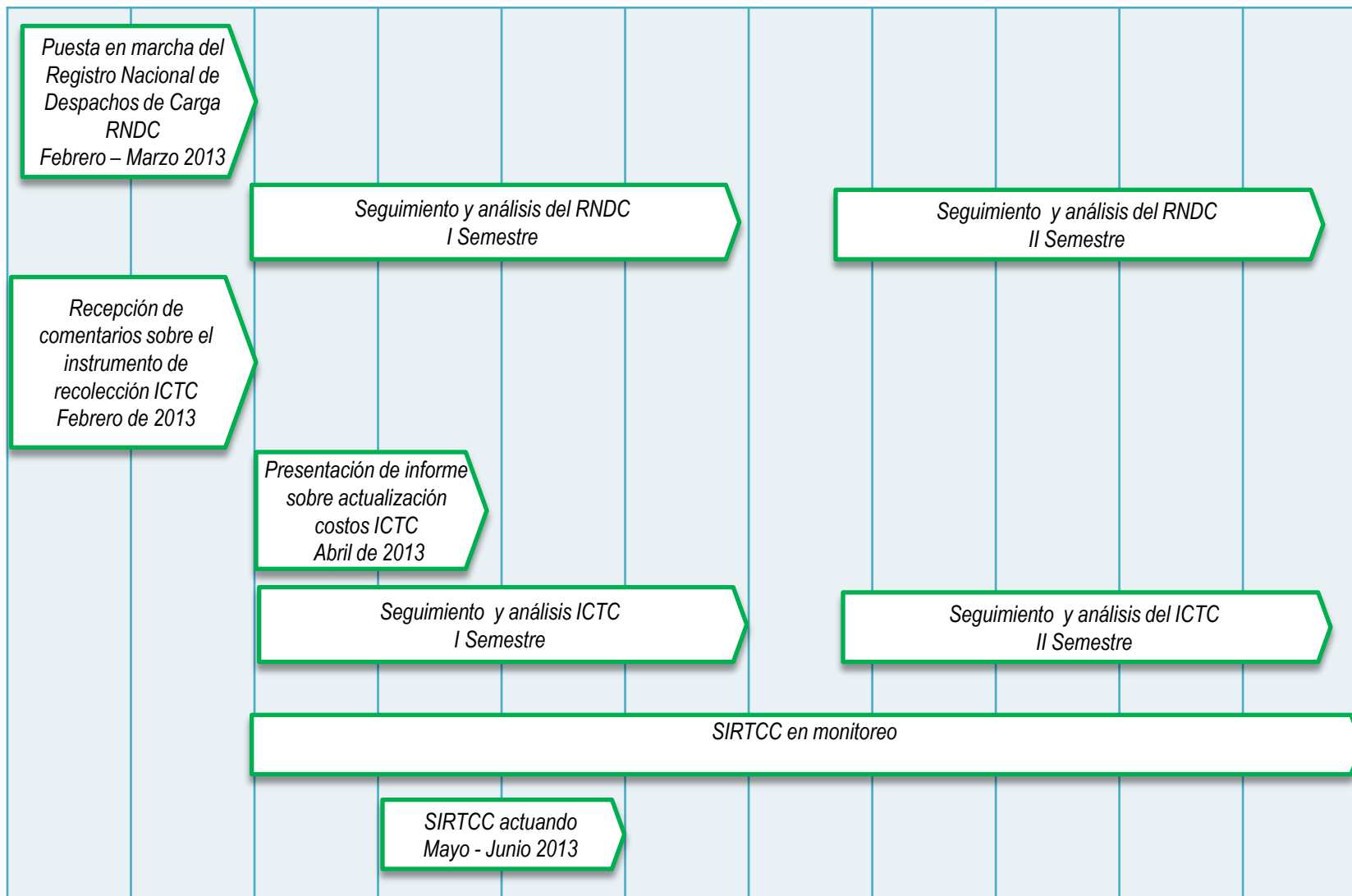
Revisión de la regulación  
para el ingreso de  
vehículos  
Enero – Marzo 2013

Adopción de medidas para el  
ingreso de vehículos  
Abril – Mayo 2013



# Cronograma

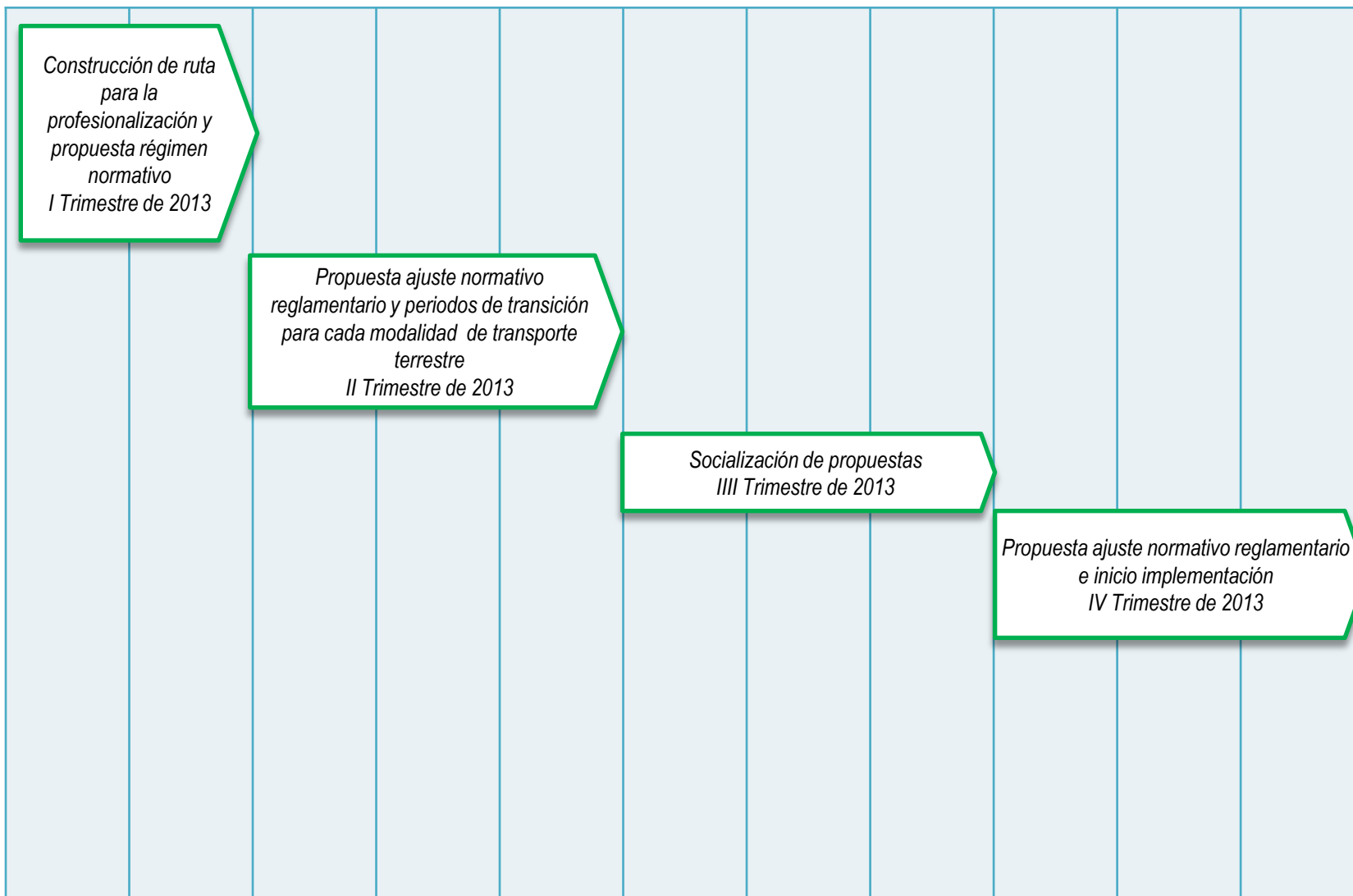
## Política de Libertad Vigilada





# Cronograma

## Formalización empresarial y laboral –Profesionalización de conductores





# Cronograma

## Formalización empresarial y laboral –Formalización laboral

*Diagnóstico de  
formalización laboral del  
sector*

*I Trimestre de 2013*

*Propuesta ajuste normativo reglamentario  
Transporte de Carga  
III Trimestre de 2013*

*Presentación y Socialización de  
propuestas  
IV Trimestre de 2013*



# Cronograma

## Logística para el transporte de carga

Mesa de Trabajo sector  
público y privado Tema:  
Patio de contenedores  
Febrero – Marzo 2013

Elaboración y  
expedición en materia  
de restricciones viales  
nacionales para el  
transporte de carga  
Marzo - Abril

Acompañamiento e impulso al desarrollo de plataformas logísticas

Seguimiento y acompañamiento al Gobierno Nacional en la estrategia de reducción de costos logísticos

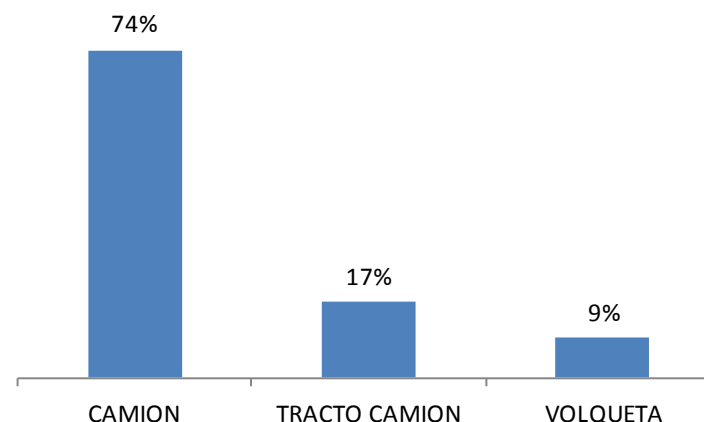




# Avances reposición integral de vehículos

## CONFORMACIÓN PARQUE AUTOMOTOR DE CARGA EN COLOMBIA A DICIEMBRE 2012

Servicio	CAMION	TRACTO CAMION	VOLQUETA	Total general
Diplomático	50	10	464	
Oficial	6.664	259	1.514	8.437
Otros	5	2	7	
Particular	75.638	1.900	9.150	86.688
Público	174.197	57.140	20.110	251.447
(en blanco)	69	1	1687	
<b>Total general</b>	<b>256.623</b>	<b>59.312</b>	<b>30.794</b>	<b>346.730</b>



La proporción de camiones en el país es 74% mas grande que la de tracto camiones.



# Avances reposición integral de vehículos

## CONFORMACIÓN PARQUE AUTOMOTOR DE CARGA EN COLOMBIA A DICIEMBRE 2012

### Por clase de propietarios

69,18%



Persona Natural

28,84%



Persona Jurídica

### Por clase de servicio

0,02%

Diplomático

2,43%

Oficial

0,00%

Otros

25,00%

Particular

72,52%

Público

0,03%

(en blanco)

El 70% del parque automotor de carga en el país es de personas naturales

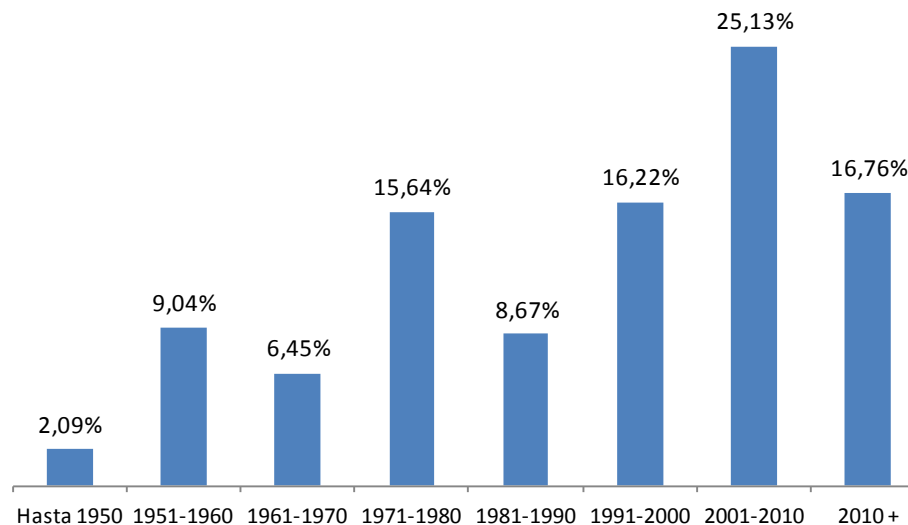


# Avances reposición integral de vehículos

## CONFORMACIÓN PARQUE AUTOMOTOR DE CARGA EN COLOMBIA A DICIEMBRE 2012

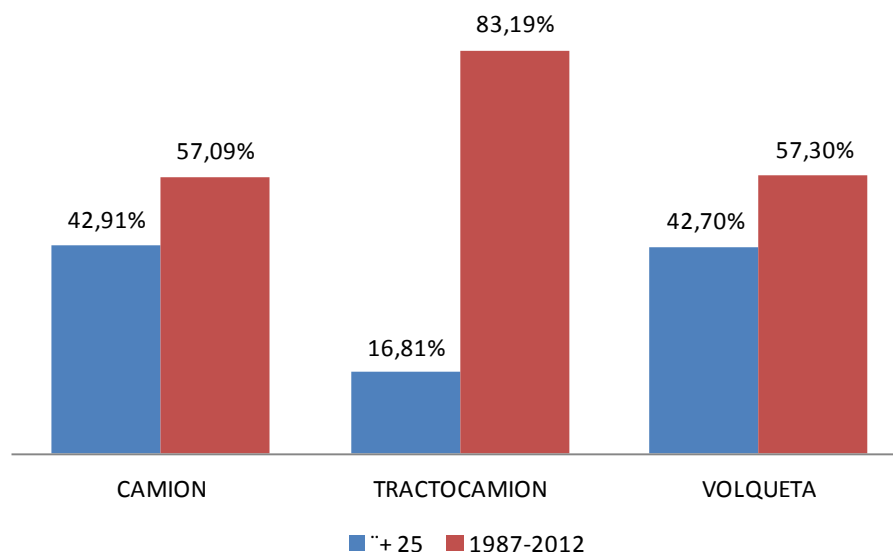
### Por modelo del vehículo

- 42% del parque tiene - 12 años
- 58% del parque tiene - 21 años
- 42% del parque tiene + 21 años



### Por antigüedad del vehículo y configuración

- 57% del parque de vehículos rígidos tiene - 25 años
- 83% del parque de vehículos tracto camiones tiene - 25 años





MinTransporte  
Ministerio de Transporte

PROSPERIDAD  
PARA TODOS

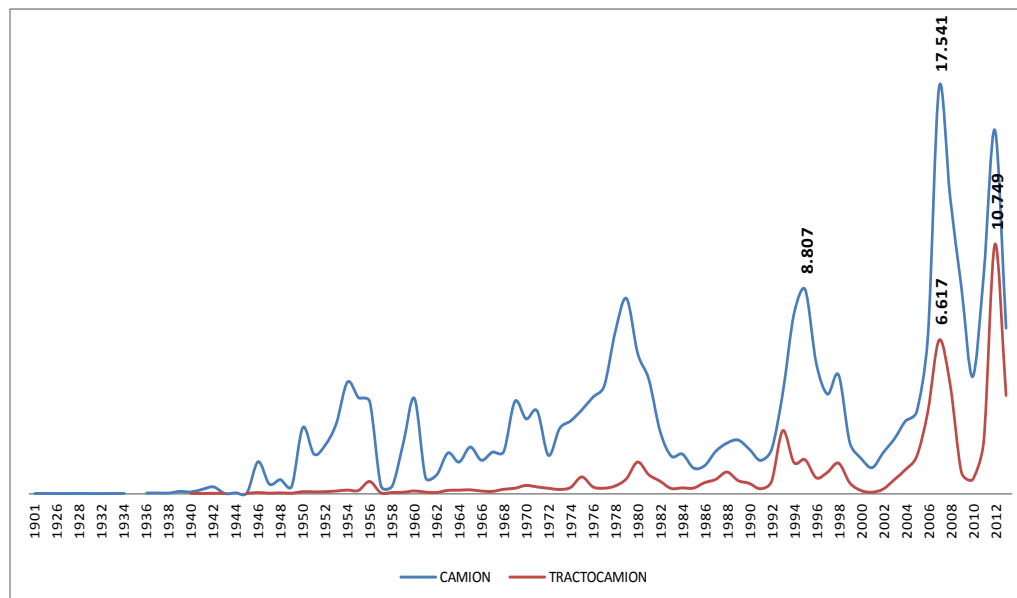
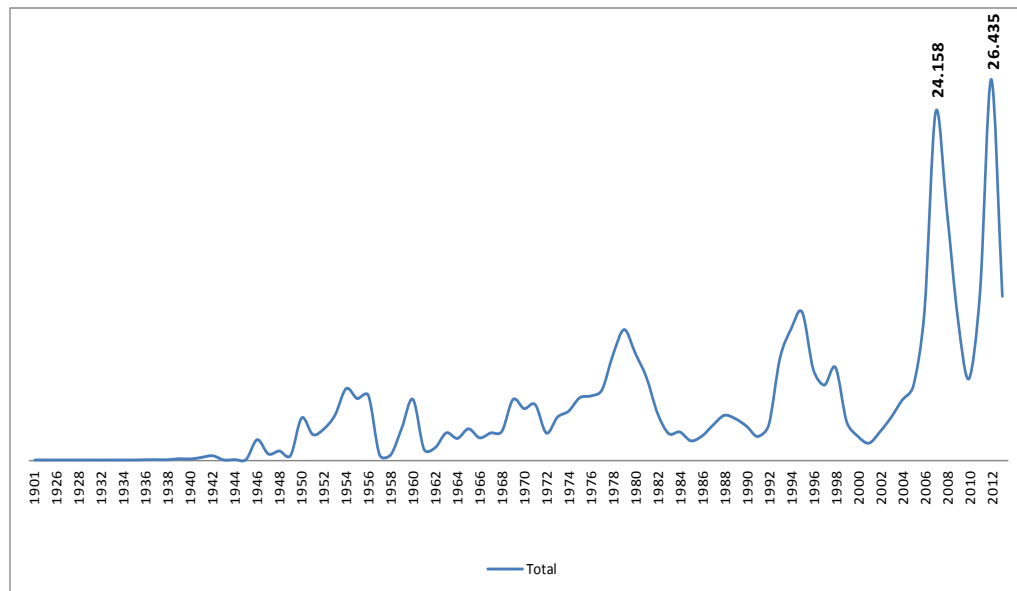
# Avances reposición integral de vehículos

## CONFORMACIÓN PARQUE AUTOMOTOR DE CARGA EN COLOMBIA A DICIEMBRE 2012

### Capacidad Instalada

- **2.575.275** toneladas de capacidad instalada > 10500 PBV
- **2.020.710** toneladas de capacidad instalada con – 25 años 78%

- 36% de la capacidad instalada corresponde a camiones rígidos; 64% articulados
- 27% de la capacidad instalada corresponde a camiones rígidos con - 25 años
- 73% de la capacidad instalada corresponde a articulados con – 25 años



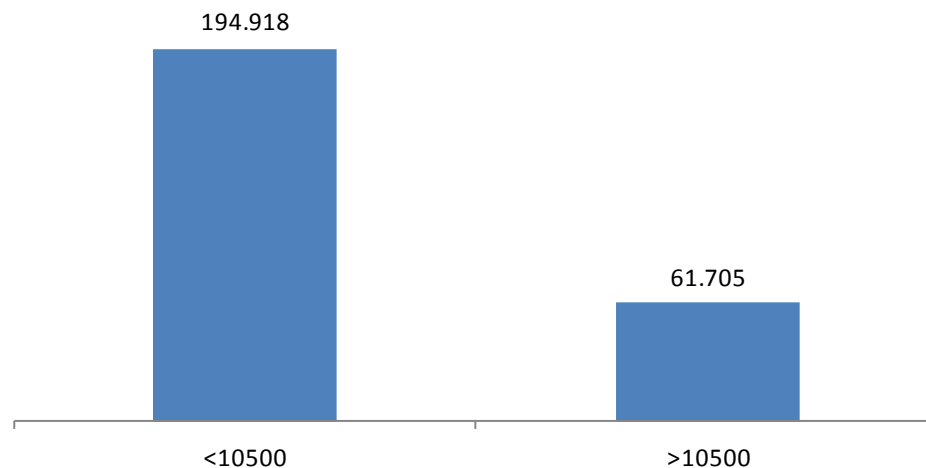
Fuente: Registro Único Nacional de Tránsito RUNT – Registro Nacional Automotor



# Avances reposición integral de vehículos

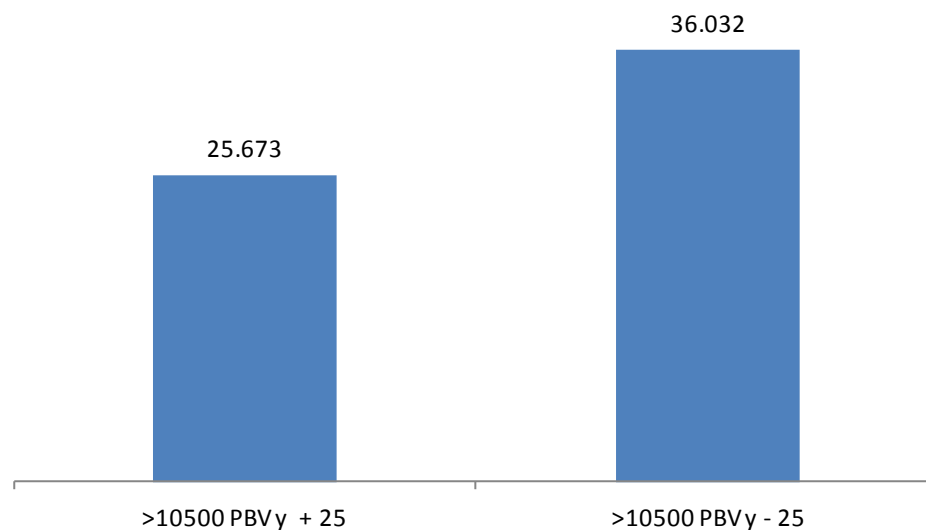
## CONFORMACIÓN PARQUE AUTOMOTOR DE CARGA EN COLOMBIA A DICIEMBRE 2012

PBV	CAMIÓN
<10500	194.918
>10500	61.705
<b>Total</b>	<b>256.623</b>



➤ 24% del parque camiones rígidos tiene  
PBV > 10.500 Kg

➤ De los vehículos camiones de  
PBV > 10.500, 42% + 25 años



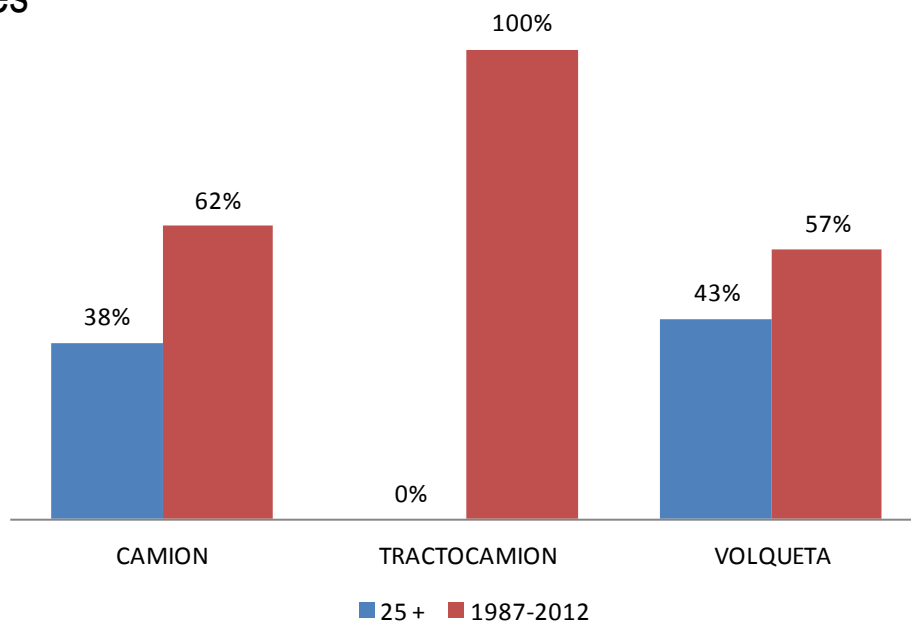


# Avances reposición integral de vehículos

## CONFORMACIÓN PARQUE AUTOMOTOR DE CARGA EN COLOMBIA A DICIEMBRE 2012

Si se adoptará una política de desintegración con los siguientes criterios:

- Desintegrar todos los vehículos que impactan la prestación del servicio público de carga nacional:
- Tracto camiones de más de 25 años de antigüedad (9.971) y los
- Camiones rígidos de más de 25 años de antigüedad y 10.500 Kg. P.B.V. (35.000)
- \$ 1.596 Billones





# Avances reposición integral de vehículos

## REPOSICIÓN INTEGRAL DE VEHÍCULOS

Vigencia	Monto recaudado por cauciones/pólizas	Apropiación Presupuesto Nación	Ejecución Presupuestal	Saldo
2008	\$ 124.185	\$ 2.000	\$ 1.377	\$ 122.807
2009	\$ 173.676	\$ 118.000	\$ 106.739	\$ 189.745
2010	\$ 78.452	\$ 100.000	\$ 99.971	\$ 168.226
2011	\$ 235.196	\$ 73.700	\$ 57.752	\$ 345.670
2012	\$ 585.314	\$ 151.400	\$ 28.596	\$ 902.388
TOTALES	\$ 1.196.822	\$ 445.100	\$ 294.434	\$ 902.388

- **1.196 billones** de pesos recaudados por concepto de cauciones.
- **294 mil millones** ejecutados en la desintegración de **5.936** camiones con fines de reconocimiento económico.
- **902 mil millones** de saldo a emplear en la desintegración.



# Avances reposición integral de vehículos

## REPOSICIÓN INTEGRAL DE VEHÍCULOS

Vigencia	VEHÍCULOS DESINTEGRADOS					TOTALES
	PARA REPOSICIÓN	DISMINUCIÓN PARQUE/RECONOCIMIENTO				VEHÍCULOS
		CAMIÓN SENCILLO	DOBLE TROQUE	TRACTO CAMIÓN	TRACTO CAMIÓN (2 EJES)	
2005	686					686
2006	2.025					2.025
2007	493					493
2008	421	8	2	14		445
2009	270	690	157	1084	39	2.240
2010	634	963	183	739	28	2.547
2011	879	1172	62	181	12	2.306
2012	595	440	29	130		1.194
Desintegrados	6.003	3.273	433	2.148	79	11.936

- ✓ **11.936** vehículos desintegrados desde 2005.
- ✓ **6.000** con fines de reposición
- ✓ **5.936** con fines de reconocimiento económico.

➤ El impacto en la desintegración de Tracto camiones ha venido disminuyendo año a año :

➤ 57% , 40% y 14% , respectivamente desde 2009



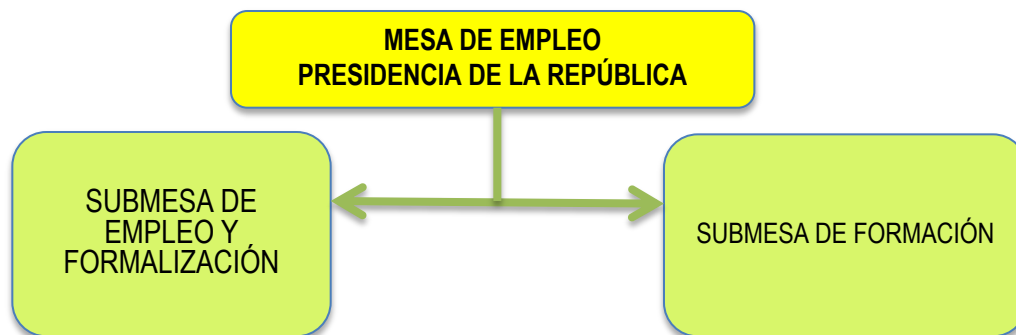


# Avances Profesionalización y formalización de conductores

## Objetivo del PND 2010-2014

*Consolidar una cultura de formalización empresarial y generación de empleo formal.*

*“Generar entorno de competitividad para las empresas comienza por la **formalización de los trabajadores y de las empresas.**”*



- Análisis de la normatividad vigente para determinar necesidades de regulación laboral del sector, en todas las modalidades, que responda a las necesidades reales de la operación, sin sacrificar el bienestar de los conductores.
- Fortalecimiento de la Estructura Empresarial.

Será el resultado de un proceso en el que los factores sobre los que debe acreditarse conocimientos, destrezas, habilidades, aptitudes y actitudes serán aquellos que afectan fundamentalmente a la actividad a que se dedicarán profesionalmente estos conductores, haciéndose consiente de que su **desempeño laboral es parte fundamental en el resultado final de la prestación del Servicio Público de Transporte**.



## AVANCES : PROFESIONALIZACIÓN

- ❖ **Convenio entre el SENA y el Ministerio de Transporte** para coordinar interinstitucionalmente la definición de actividades y programas de capacitación y formación para el fomento a la profesionalización de los conductores de servicio público de transporte entre otras.
- ❖ **Mesa Sectorial de Transporte** con el SENA: se elaboró, revisó y validó las normas de competencia laboral
- ❖ Se tienen estructuradas las propuestas de “**PERFILES DE CONDUCTORES**”. Excepto para el servicio de transporte especial que está en elaboración.
- ❖ Está en Desarrollo programa piloto para el servicio público de Transporte por carretera, a través de un **convenio SENA – Berlinas**
- ❖ Se elaboró **documento sobre lineamientos de política para la profesionalización**. Actualmente en revisión interna para publicar a consulta pública.
- ❖ Formación complementaria para los conductores del servicio público de transporte de carga: **capacitación en administración y emprendimiento empresarial**



## **AVANCES : FORMALIZACIÓN LABORAL**



- ❖ **Reuniones Ministerio de Transporte - Ministerio de Trabajo y Ministerio de Hacienda** para determinar cuales son las necesidades de regulación laboral del sector en todas las modalidades de tal forma que responda a las necesidades reales de la operación, sin sacrificar el bienestar de los conductores.
- ❖ Acompañamiento a Bogotá y el proceso de transición de los conductores del Servicio Público Colectivo de Transporte de Pasajeros de Bogotá al SITP, como instrumento piloto para la formalización laboral de este segmento de conductores.
- ❖ Acompañamiento a Bogotá y los conductores del Servicio Público de Transporte Terrestre Automotor Individual en vehículos taxi.
- ❖ Análisis de las condiciones legales, técnicas y operativas de la prestación del servicio público de transporte terrestre automotor en las diferentes modalidades y perfilando las diferentes formas existentes para la vinculación de los conductores a las empresas, dependiendo del tipo de vinculación de los equipos de terceros.

**Con este análisis, el Ministerio de Trabajo está elaborando un concepto jurídico relacionado con la situación actual de la realidad de la vinculación laboral vs la legislación existente.**



## **4. Definición temas prioritarios agenda Observatorio**