

Ejemplos típicos de señalización



Capítulo 9

Figura 9.1
Intersección en "T" a nivel, no canalizada

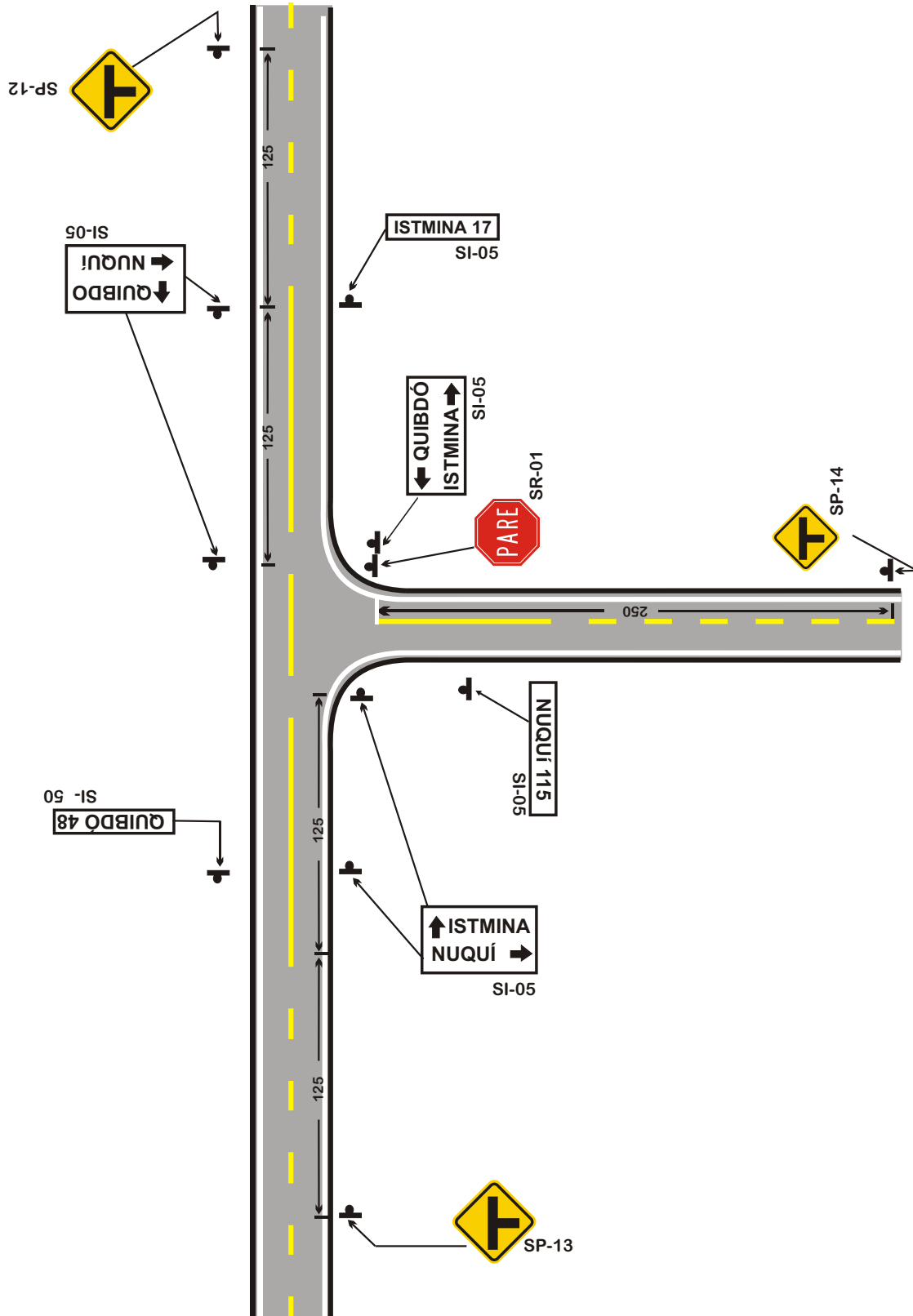


Figura 9.2
Intersección en "T" a nivel, canalizada

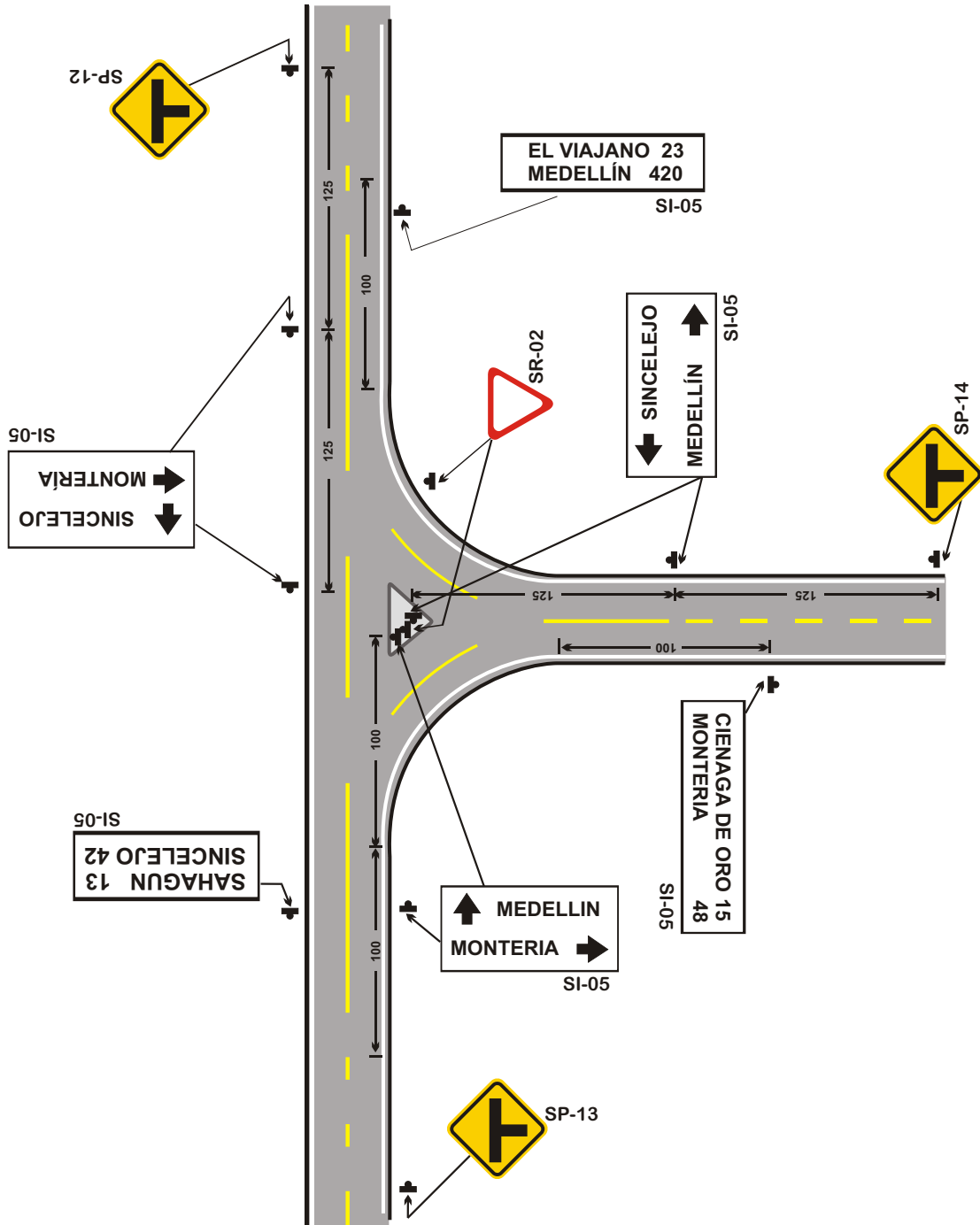


Figura 9.3
Intersección en "Y" a nivel, no canalizada"

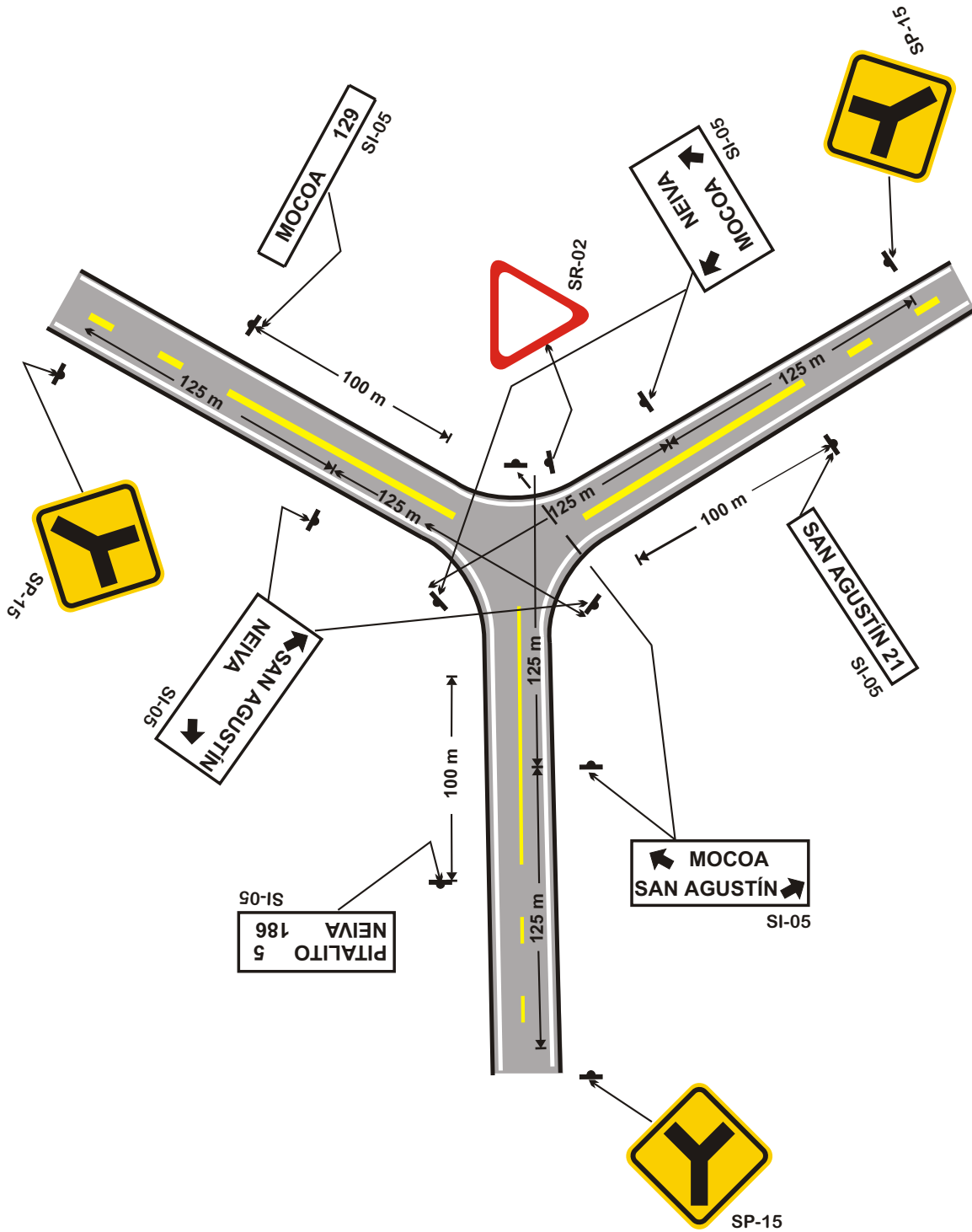


Figura 9.4
Intersección de vías a nivel, no canalizadas

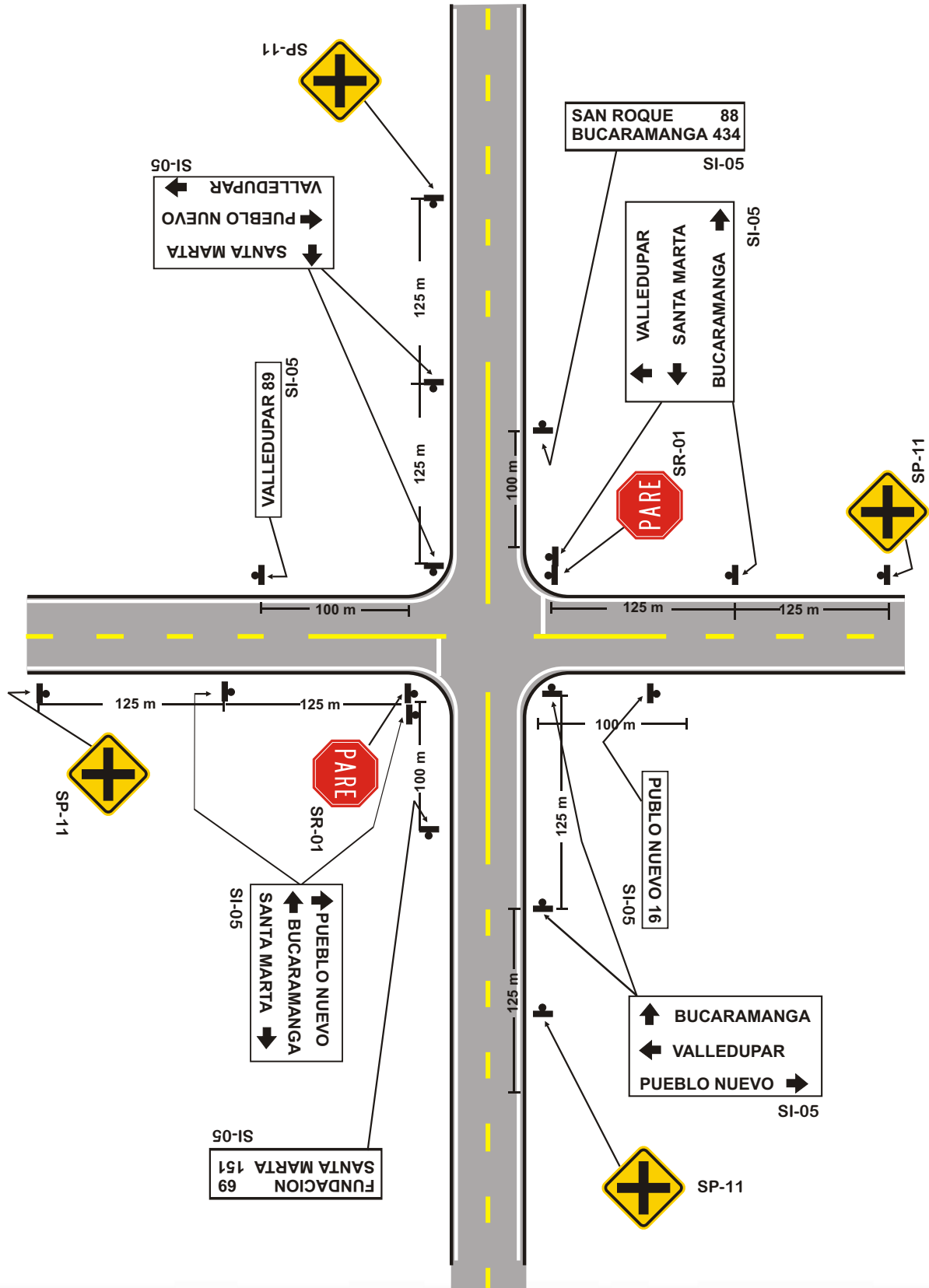


Figura 9.5
Intersección en "T" a desnivel

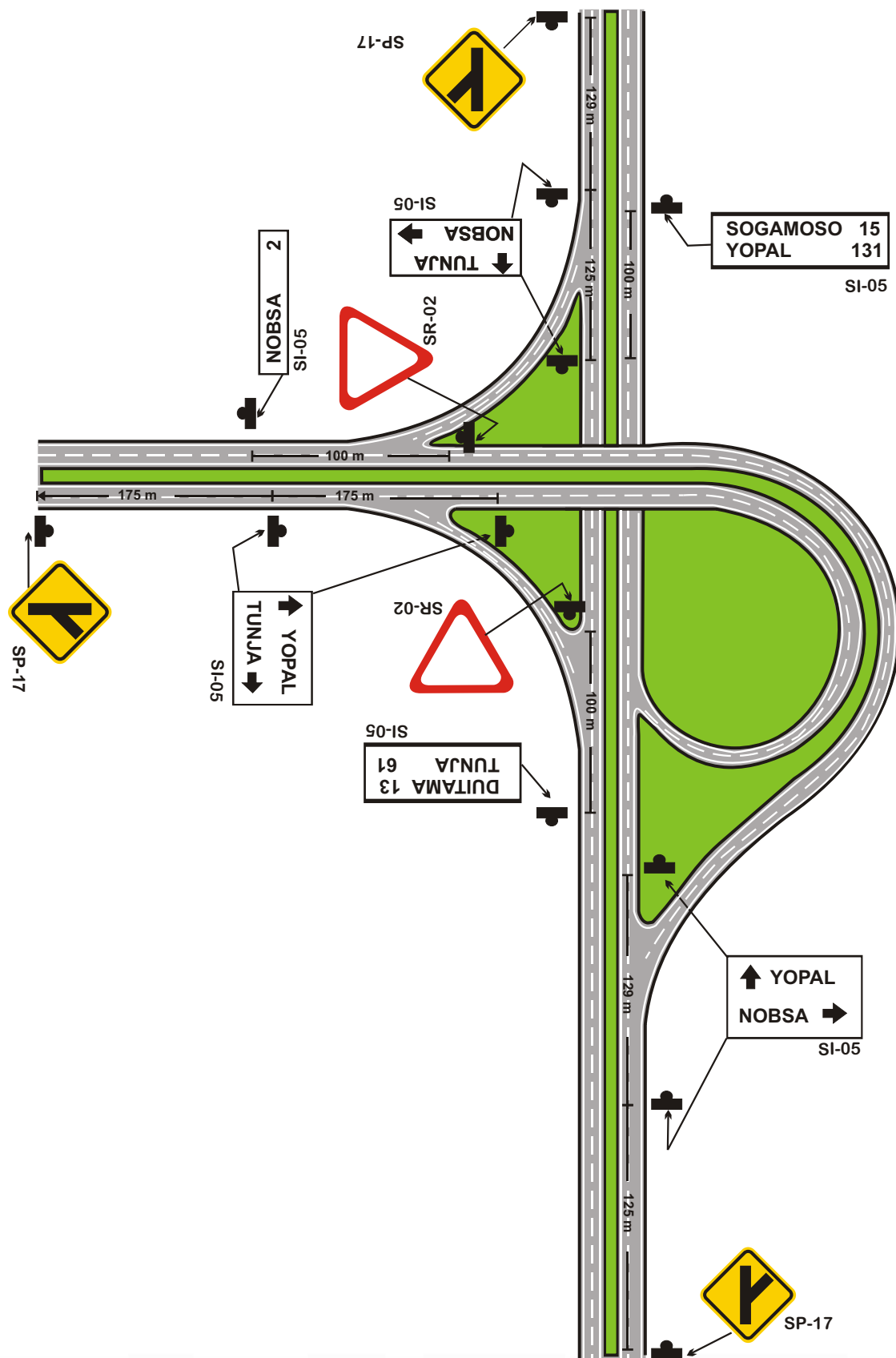


Figura 9.6
Intersección de vías a desnivel

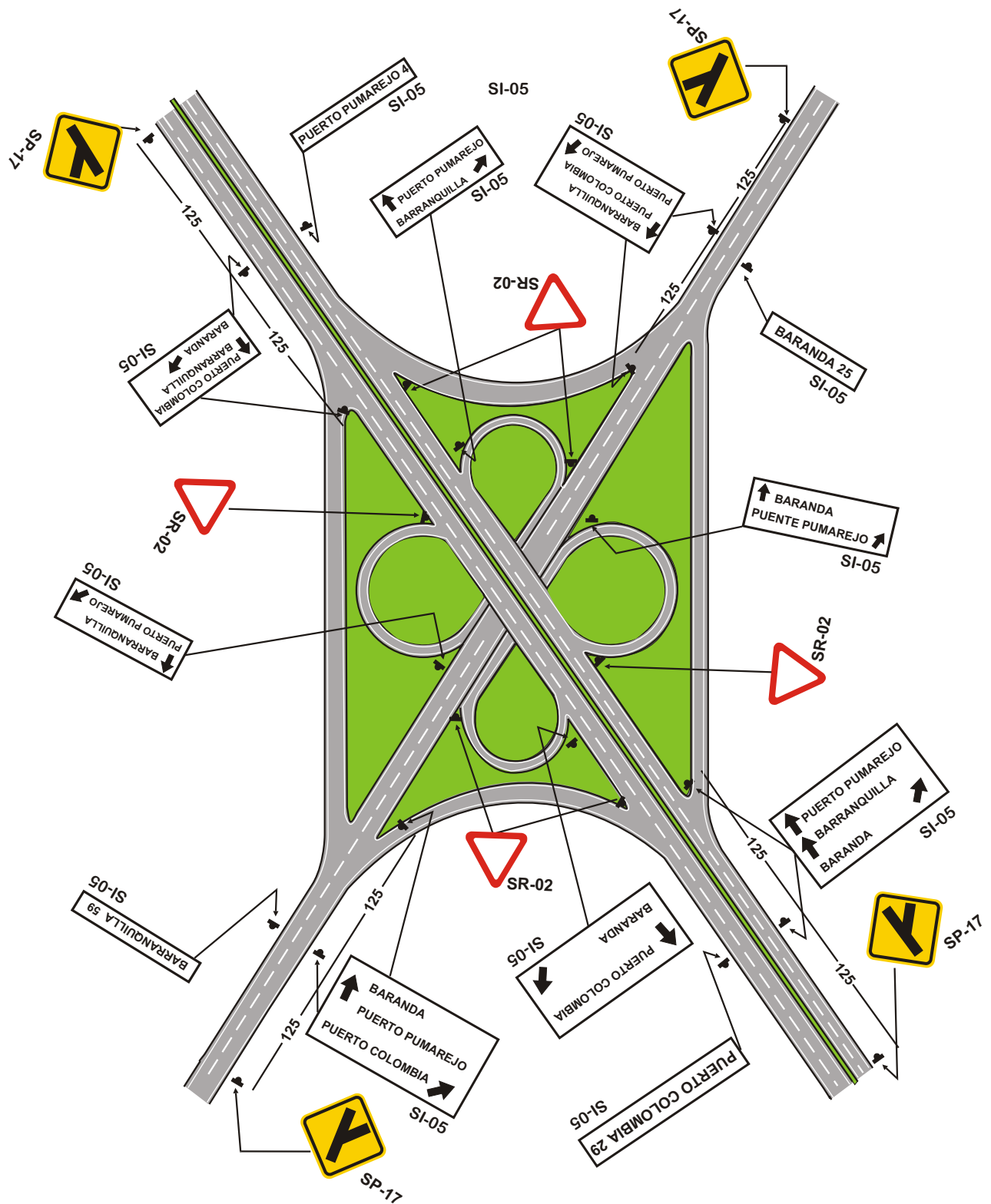


Figura 9.7
Glorieta

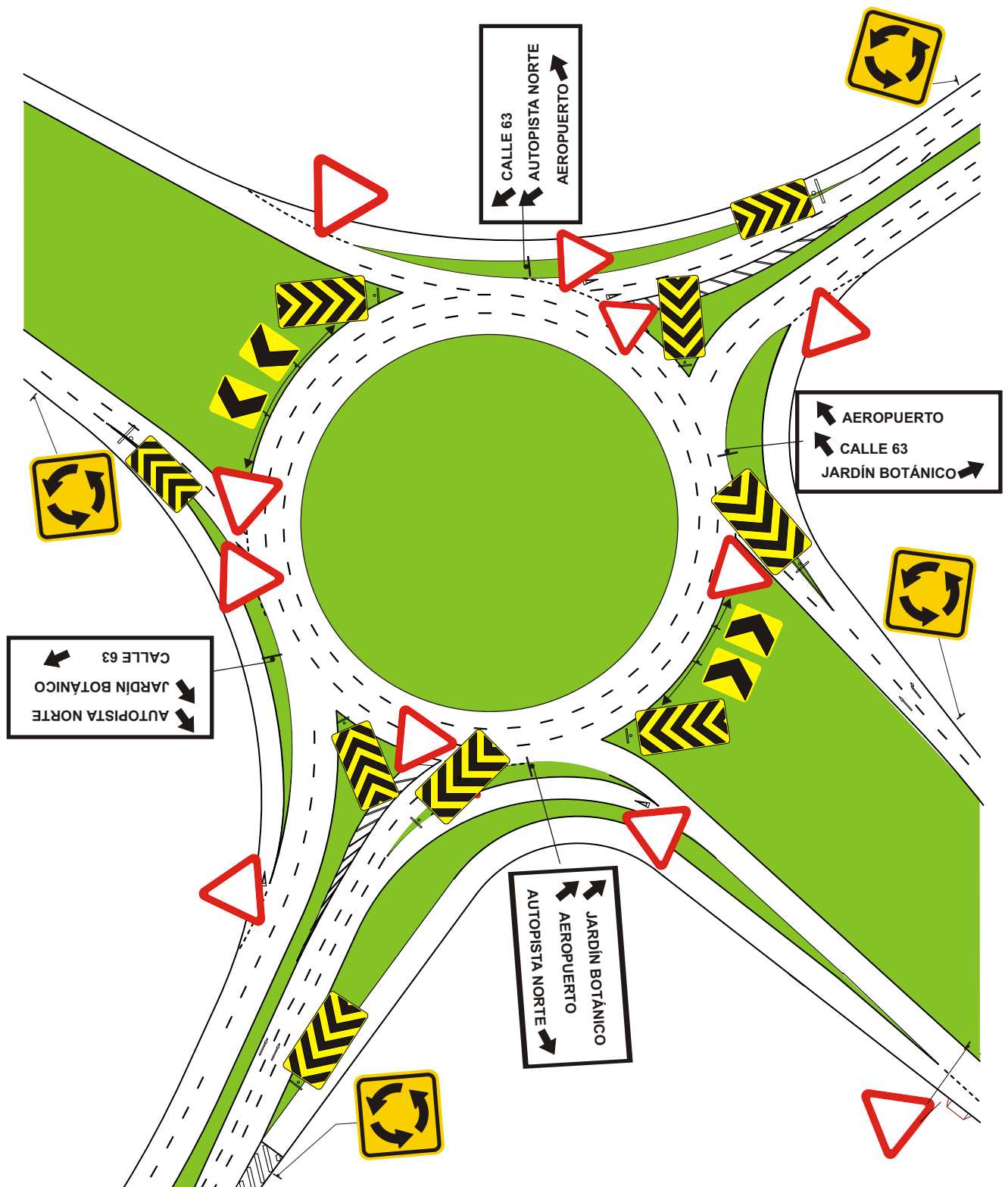


Figura 9.8
Estación de pesaje

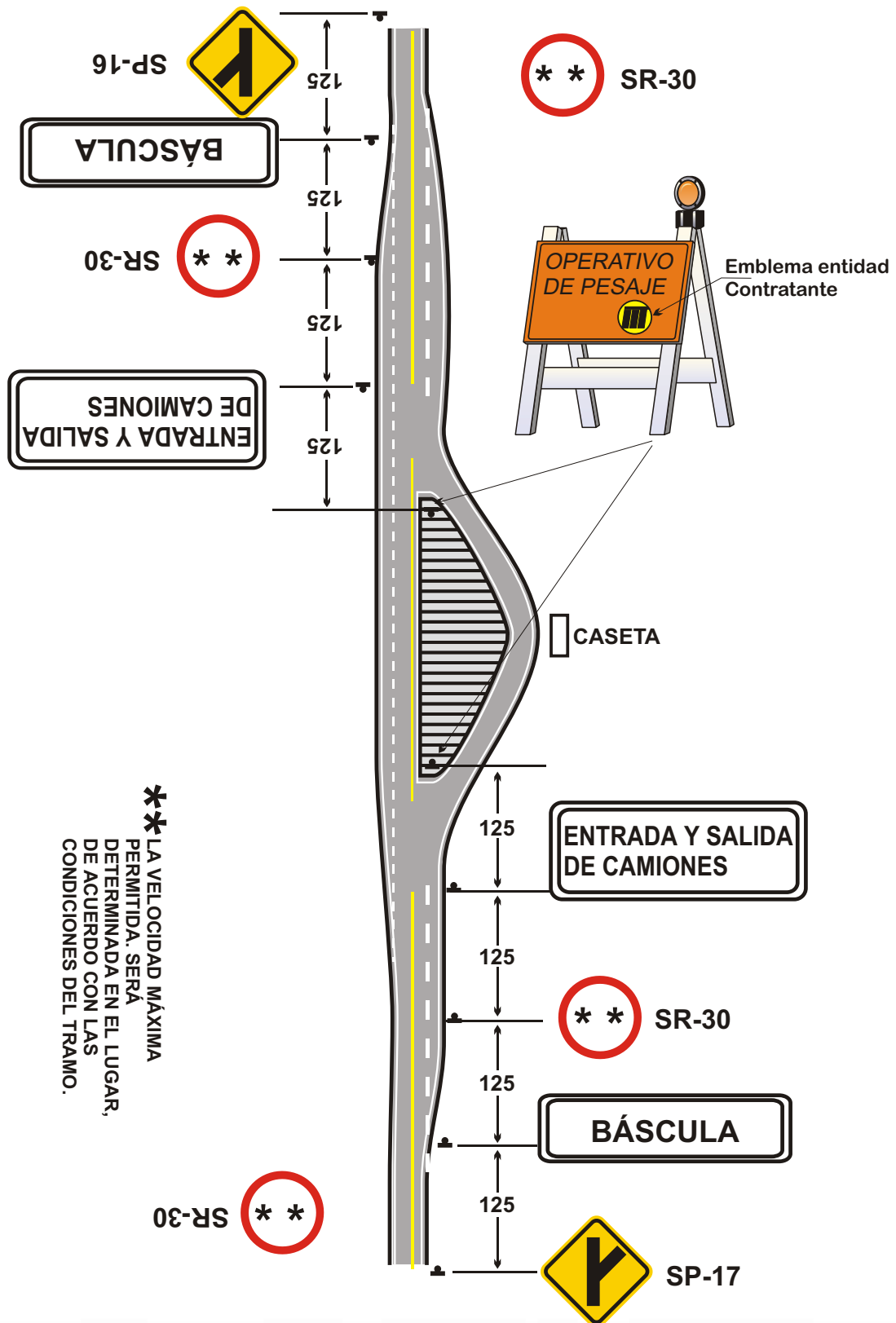


Figura 9.9
Estación de peaje

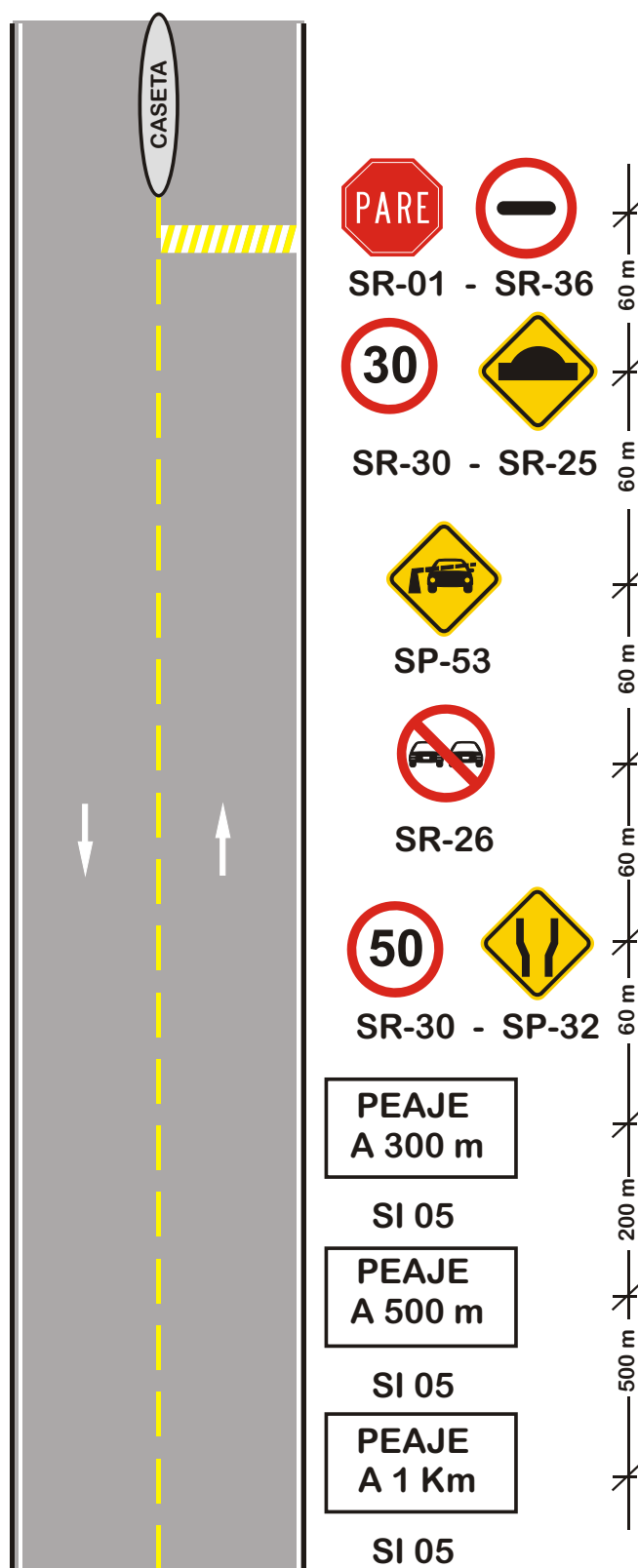


Diagrama de un cruce de caminos que muestra la mejora de la seguridad vial mediante la instalación de boyas metálicas reflectivas.

Condición anterior: El cruce de caminos sin boyas metálicas reflectivas.

Condición mejorada: El cruce de caminos con boyas metálicas reflectivas instaladas en las zonas de riesgo.

Dimensiones y detalles:

- Separador central:** long. mín 25 m.
- Paso peatonal:** 3,65 m.
- Boya metálica ampliada:** 20 cm de ancho, H máx 10 cm.
- Lentes de vidrio:** 10 cm de diámetro.
- Boyas metálicas reflectivas:** Instaladas en las zonas de riesgo.
- Aguja en boyas:** longitud mínima 150 m. Separación entre c/u 1m.
- Separador en boyas metálicas reflectivas:** Separación entre c/u 1m. (Opcional)
- Boya metálica ampliada:** 20 cm de ancho, H máx 10 cm.
- Lentes de vidrio:** 10 cm de diámetro.
- Boyas metálicas reflectivas:** Instaladas en las zonas de riesgo.
- Aguja en boyas:** longitud mínima 150 m. Separación entre c/u 1m.
- Separador en boyas metálicas reflectivas:** Separación entre c/u 1m. (Opcional)

Nota: Esta alternativa debe usarse en las vías nacionales en lugar de implementar reductores de velocidad tipo resalto, o bandas sonoras en el perímetro urbano de las poblaciones

Figura 9.11

Señalización temporal - reparaciones temporales urbanas o rurales.

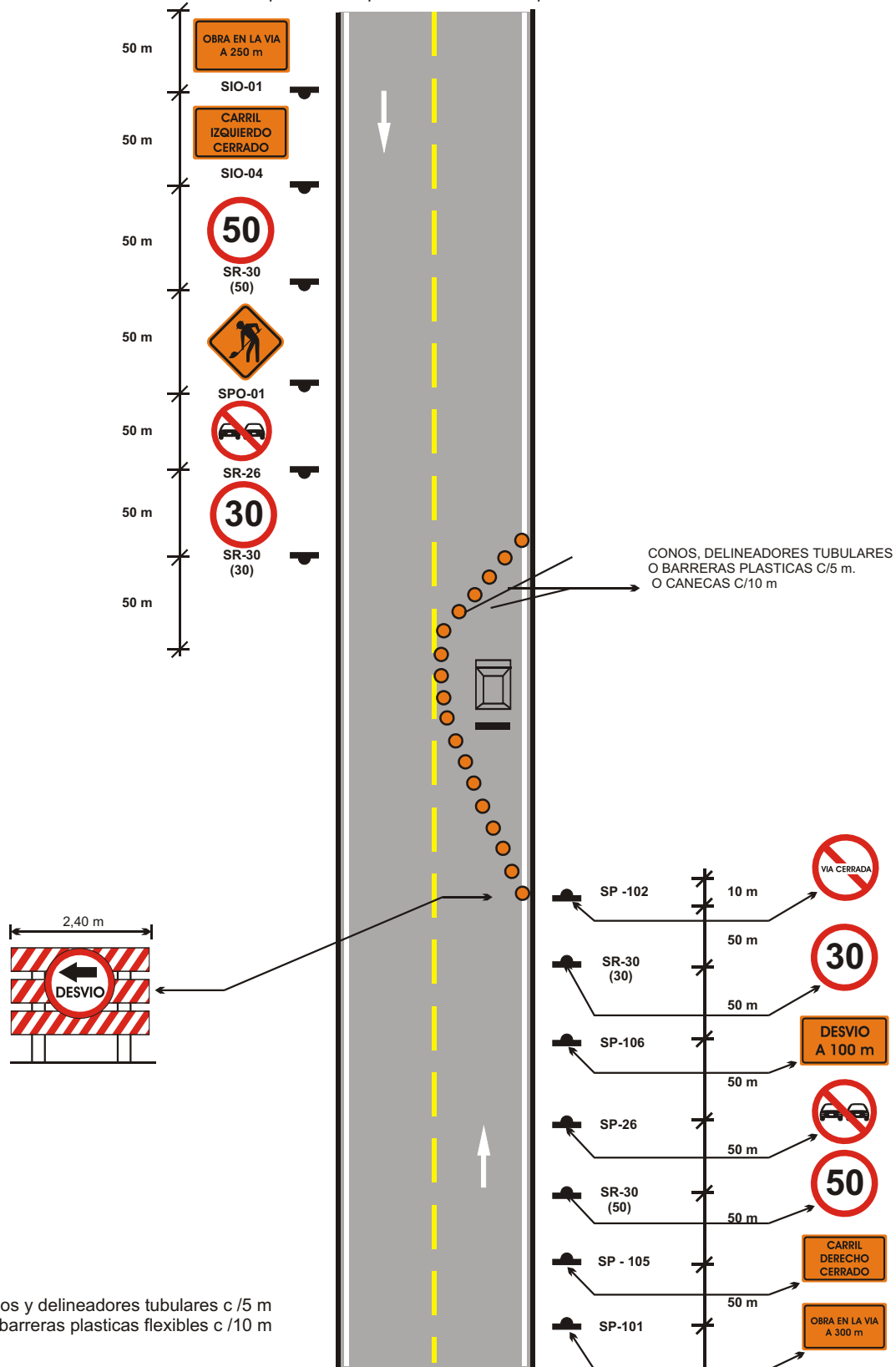


Figura 9.12
Señalización temporal - obstáculo y / o peligros en la vía

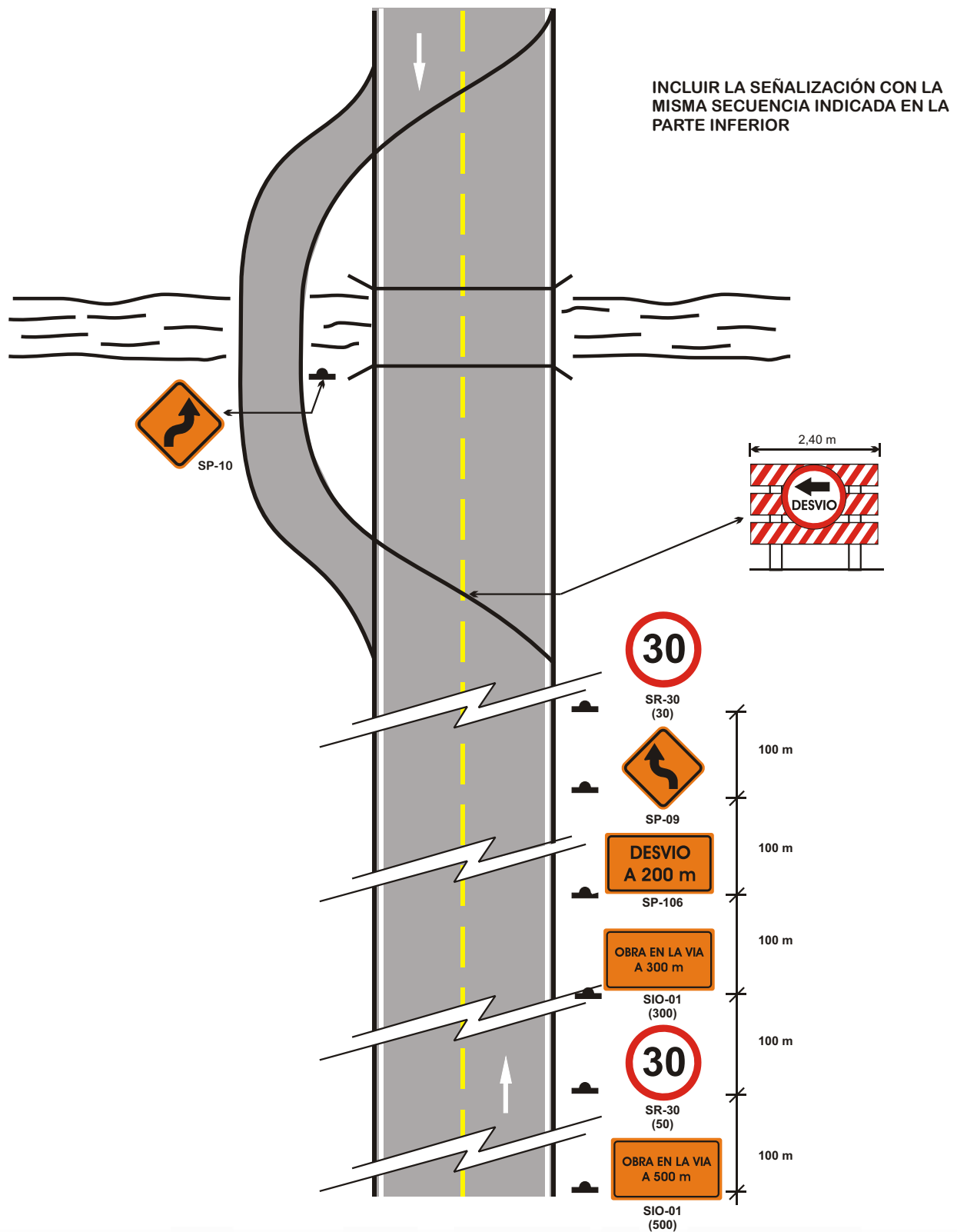
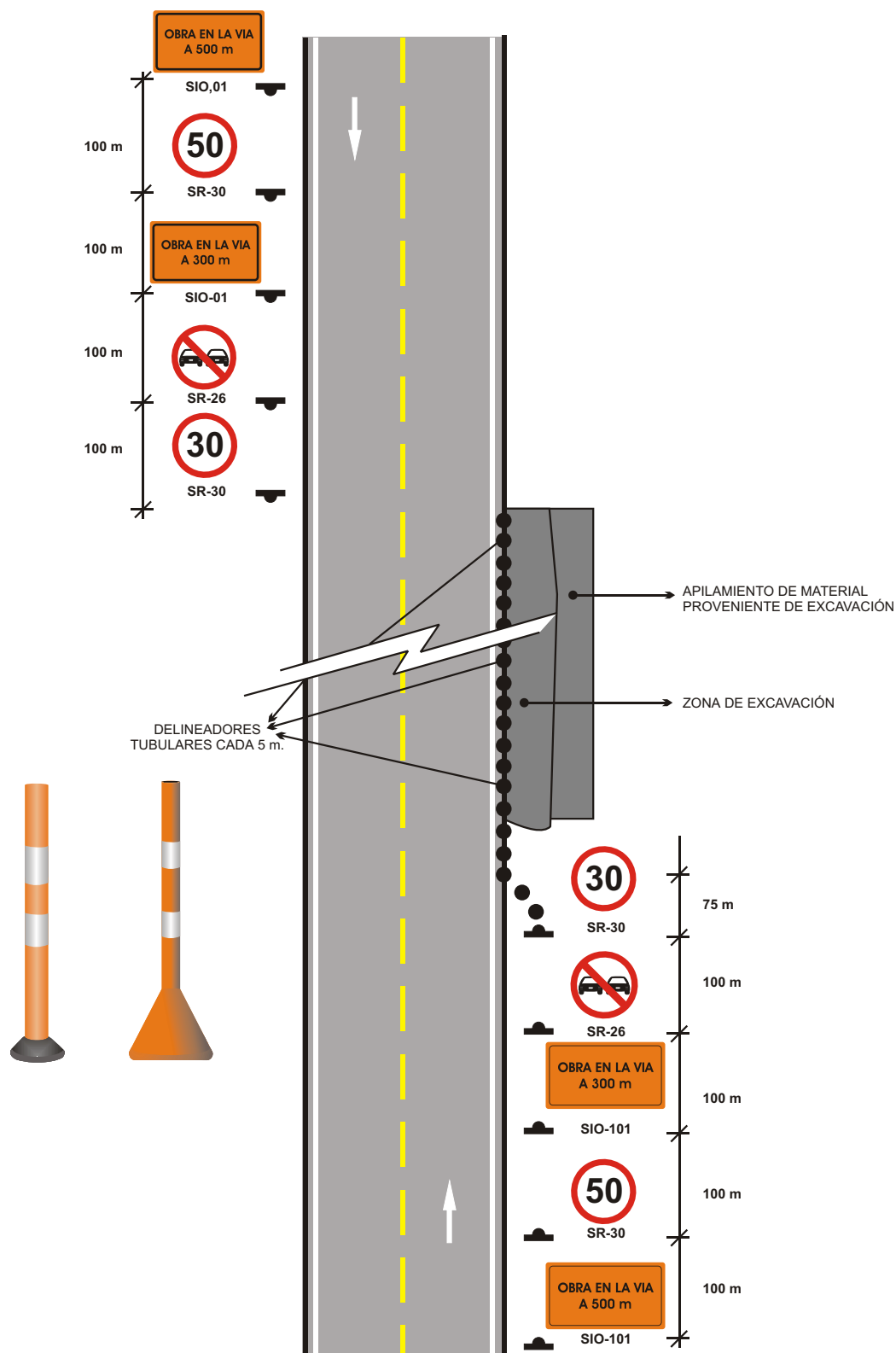


Figura 9.13
Señalización temporal - obstáculos y / o peligros en la vía



NOTA: conos, delineadores tubulares y barreras plásticas flexibles c / 5 m, canecas c / 10 m.



Figura 9.14
Cruce ciclorruta sin prelación, sobre andén

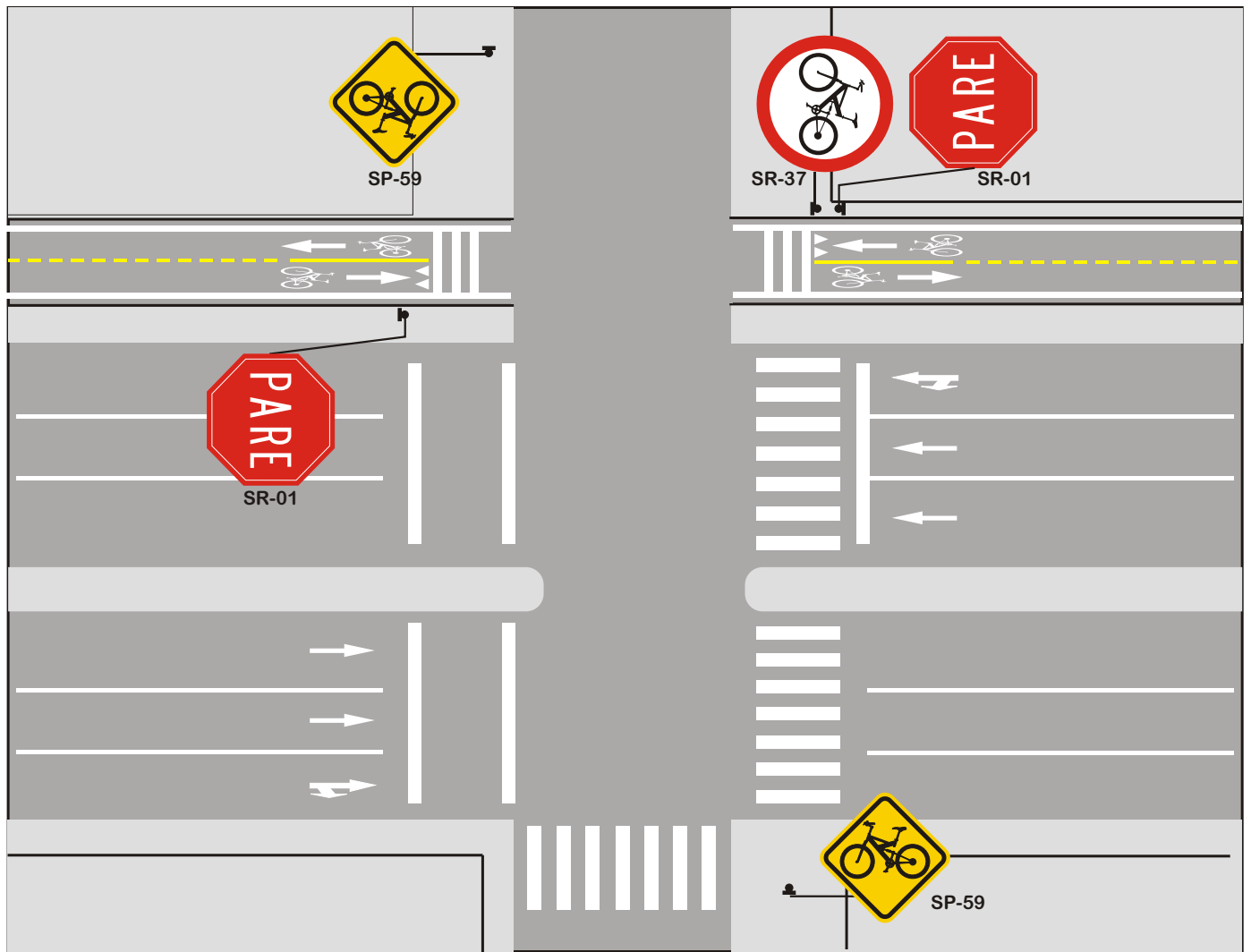


Figura 9.15
Cruce ciclorruta con prelación, sobre andén

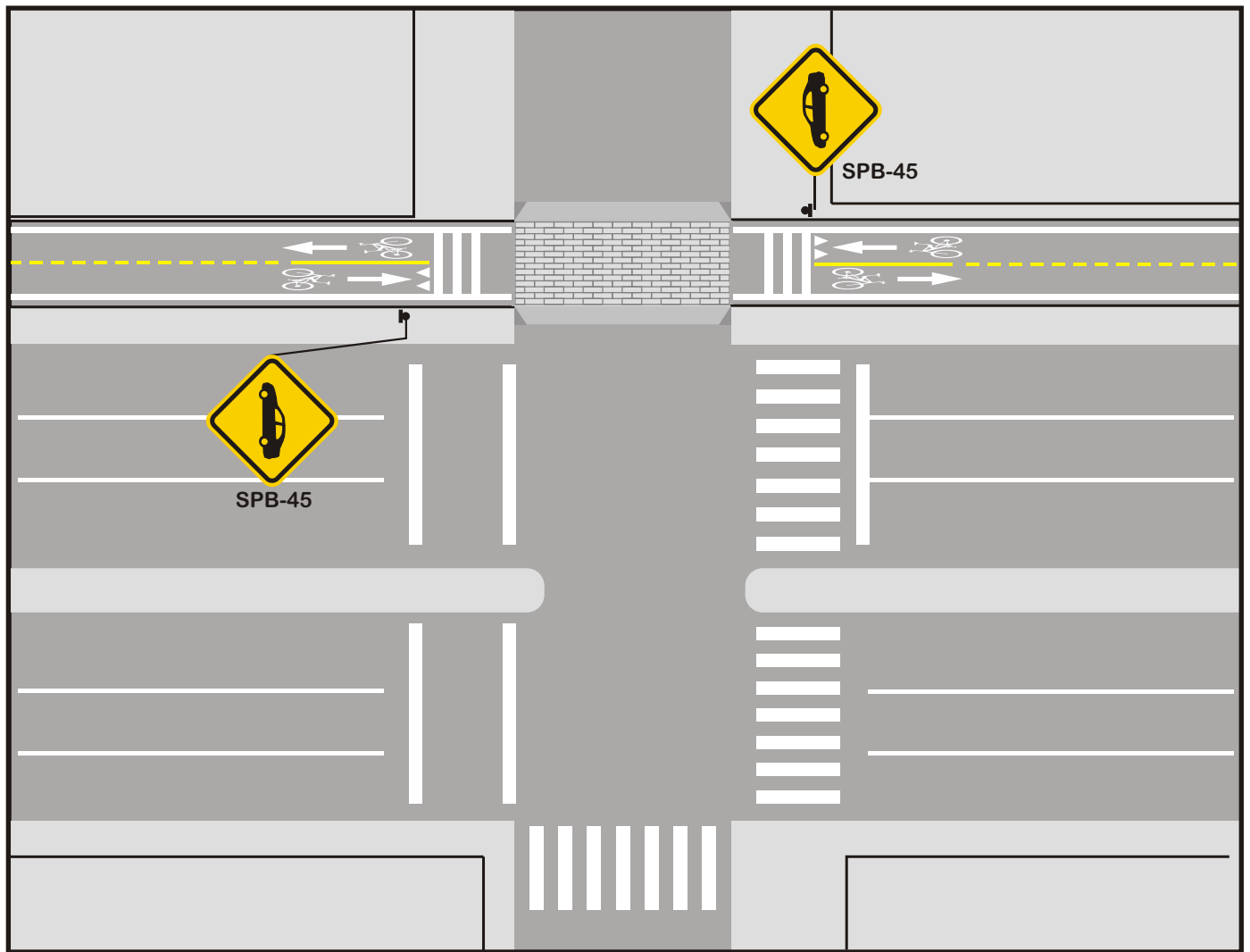
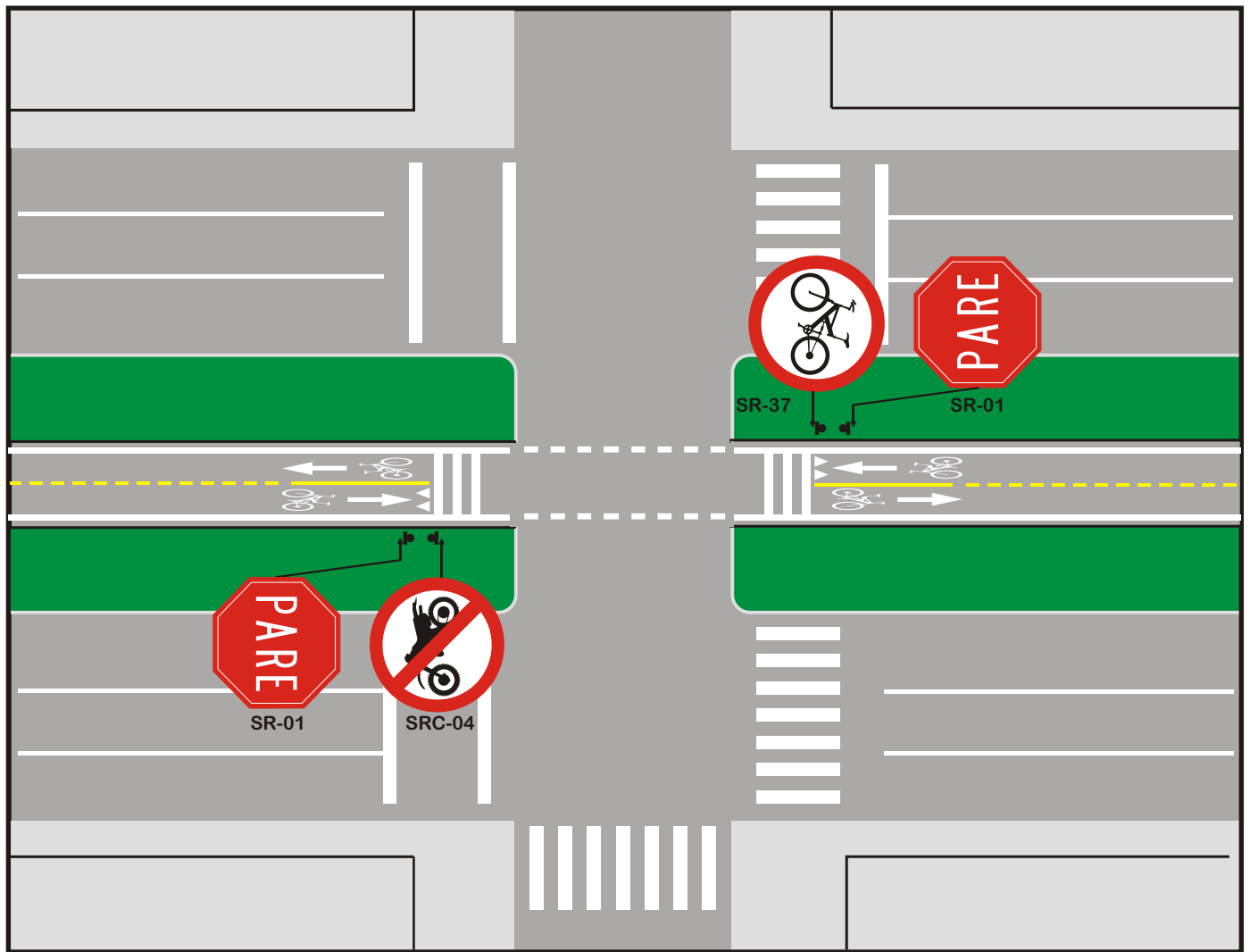


Figura 9.16
Cruce ciclorruta sin prelación, sobre separador



Se debe utilizar en sectores donde por la utilización de la vía se pueda presentar invasión de motocicletas sobre la ciclorruta.

Figura 9.17
Cruce ciclorruta con prelación, sobre separador

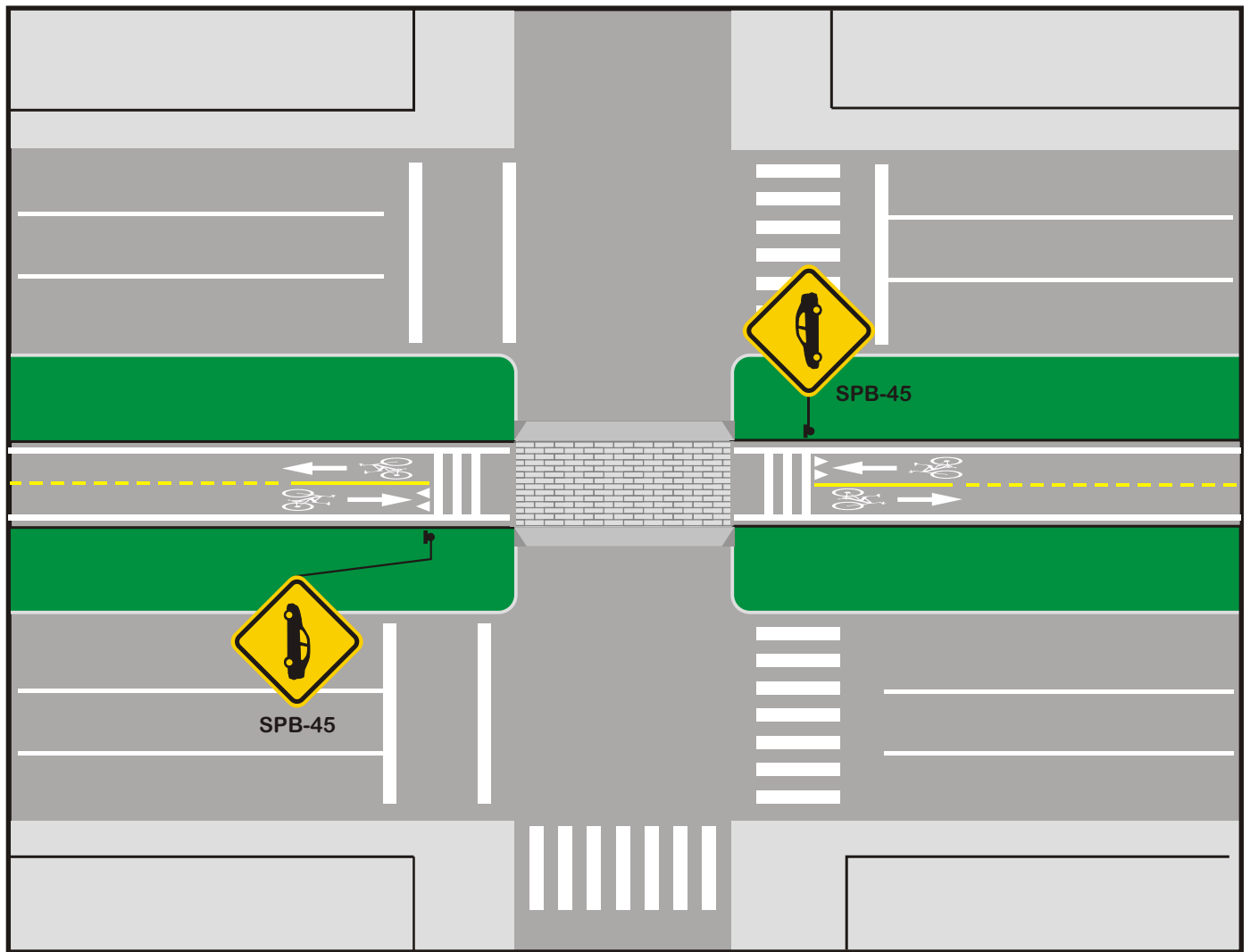


Figura 9.18
Cruce ciclorruta con prelación, sobre separador

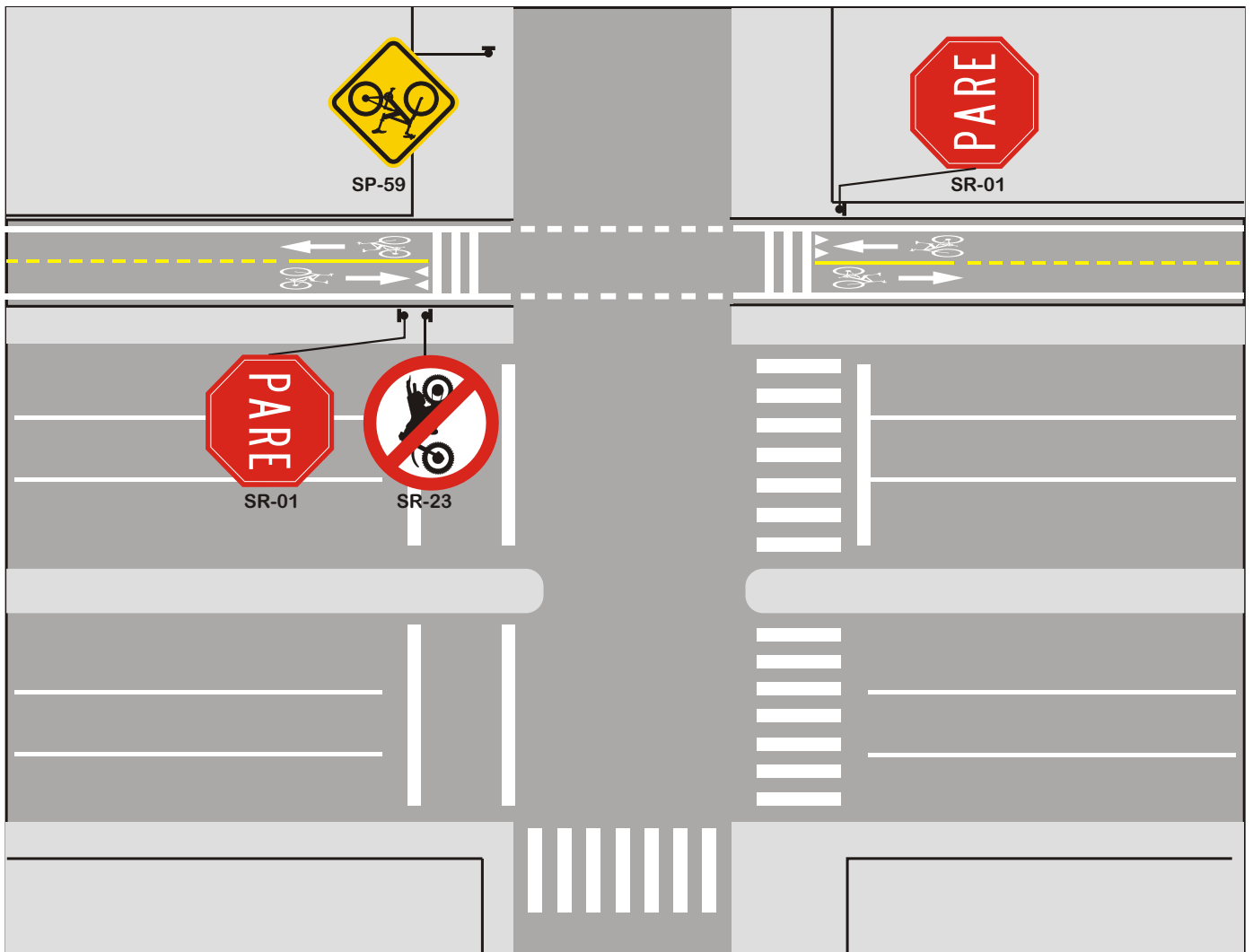


Figura 9.19
Fin de Ciclorruta

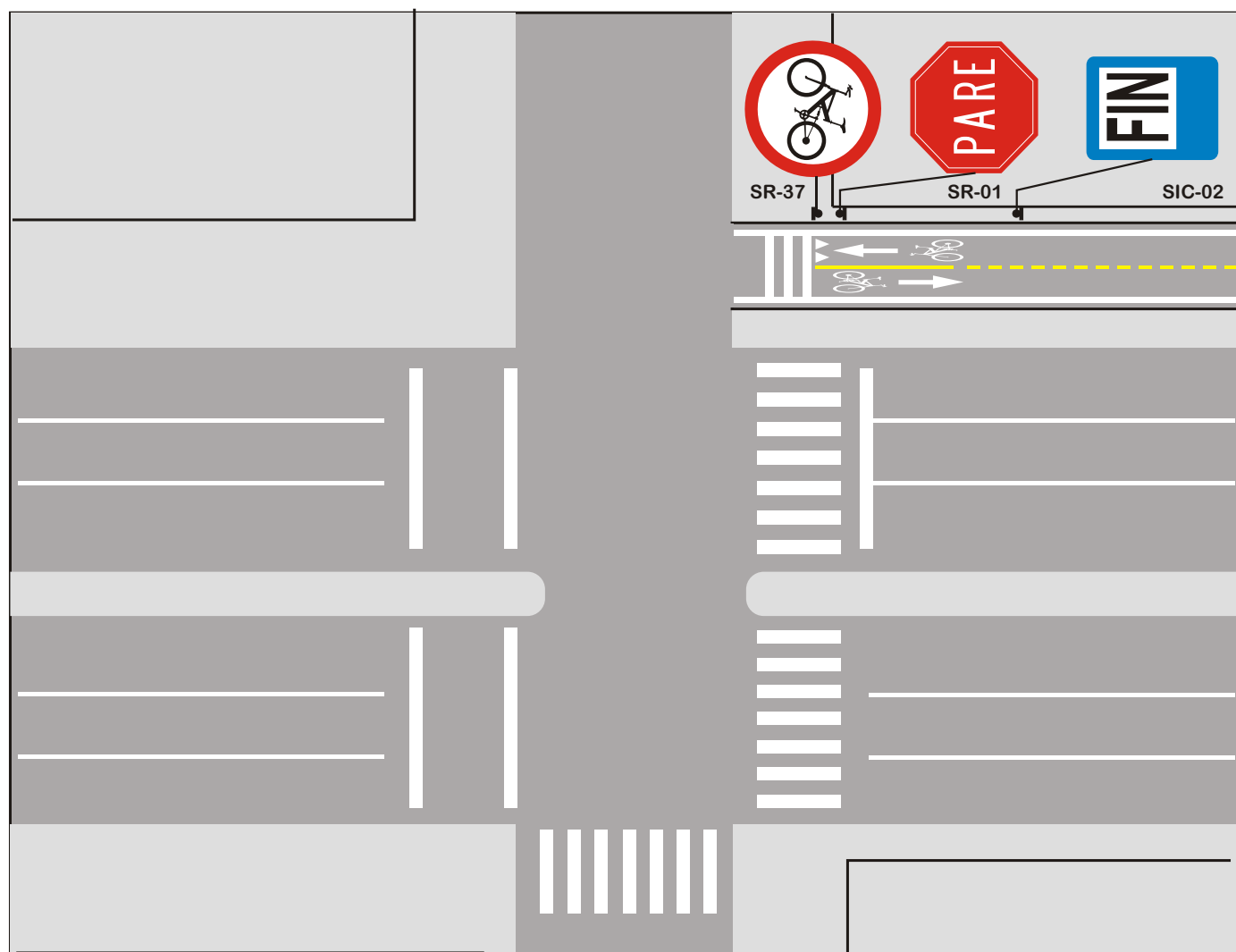


Figura 9.20

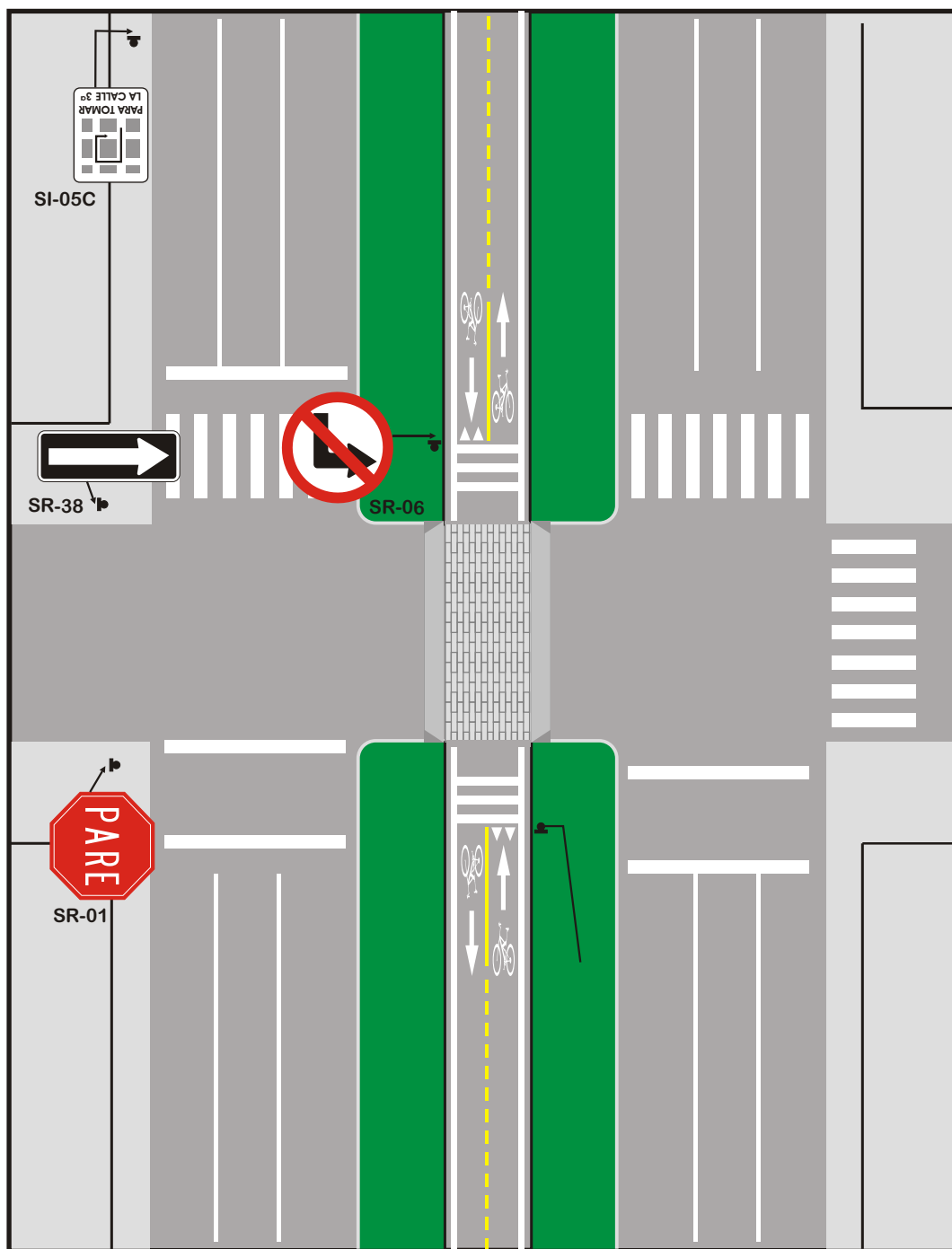


Figura 9.21

